

**ANEP****DIRECCIÓN GENERAL
DE EDUCACIÓN
INICIAL Y PRIMARIA****DIVISIÓN
DE MANTENIMIENTO
Y OBRAS MENORES****OBRA**
ESCUELA N° 109 – 156
LOCALIDAD: Larrañaga – Montevideo**FECHA**
OCTUBRE 2021**ANEXO**
A**HOJA**

Ala de monta de 5 cm de largo, correctamente sellado con SIKAFLEX 1A PLUS o similar.

Con tornillos punta mecha cabeza hexagonal con arandela de goma, colocados cada 10 cm.

Varilla roscada de 12 mm c/tapa
2 anclajes por panel sobre la viga diagonal

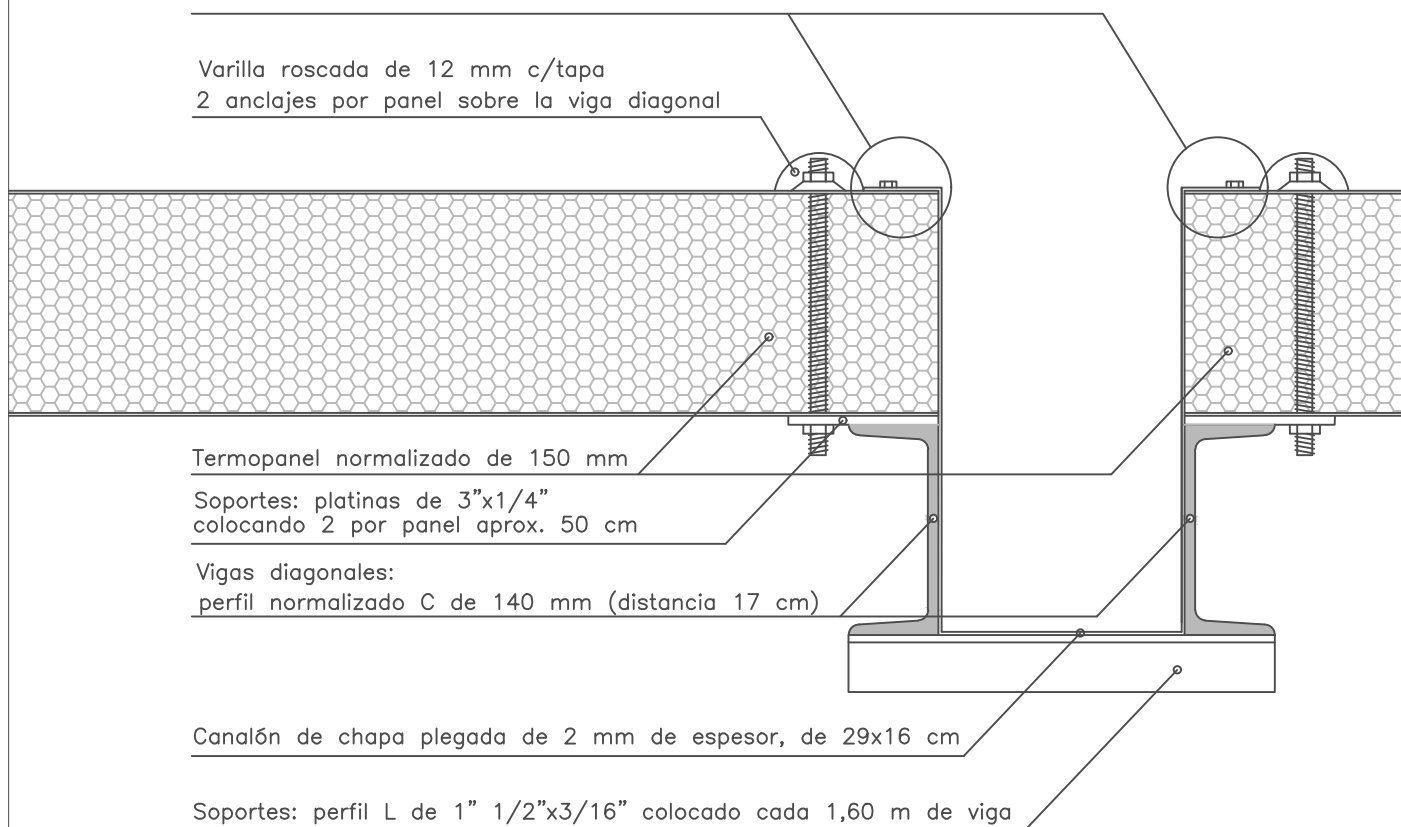
Termopanel normalizado de 150 mm

Soportes: platinas de 3"x1/4"
colocando 2 por panel aprox. 50 cm

Vigas diagonales:
perfil normalizado C de 140 mm (distancia 17 cm)

Canalón de chapa plegada de 2 mm de espesor, de 29x16 cm

Soportes: perfil L de 1" 1/2"x3/16" colocado cada 1,60 m de viga



ESCALA 1:5

DETALLE

UBICACION

CANALÓN DIAGONAL